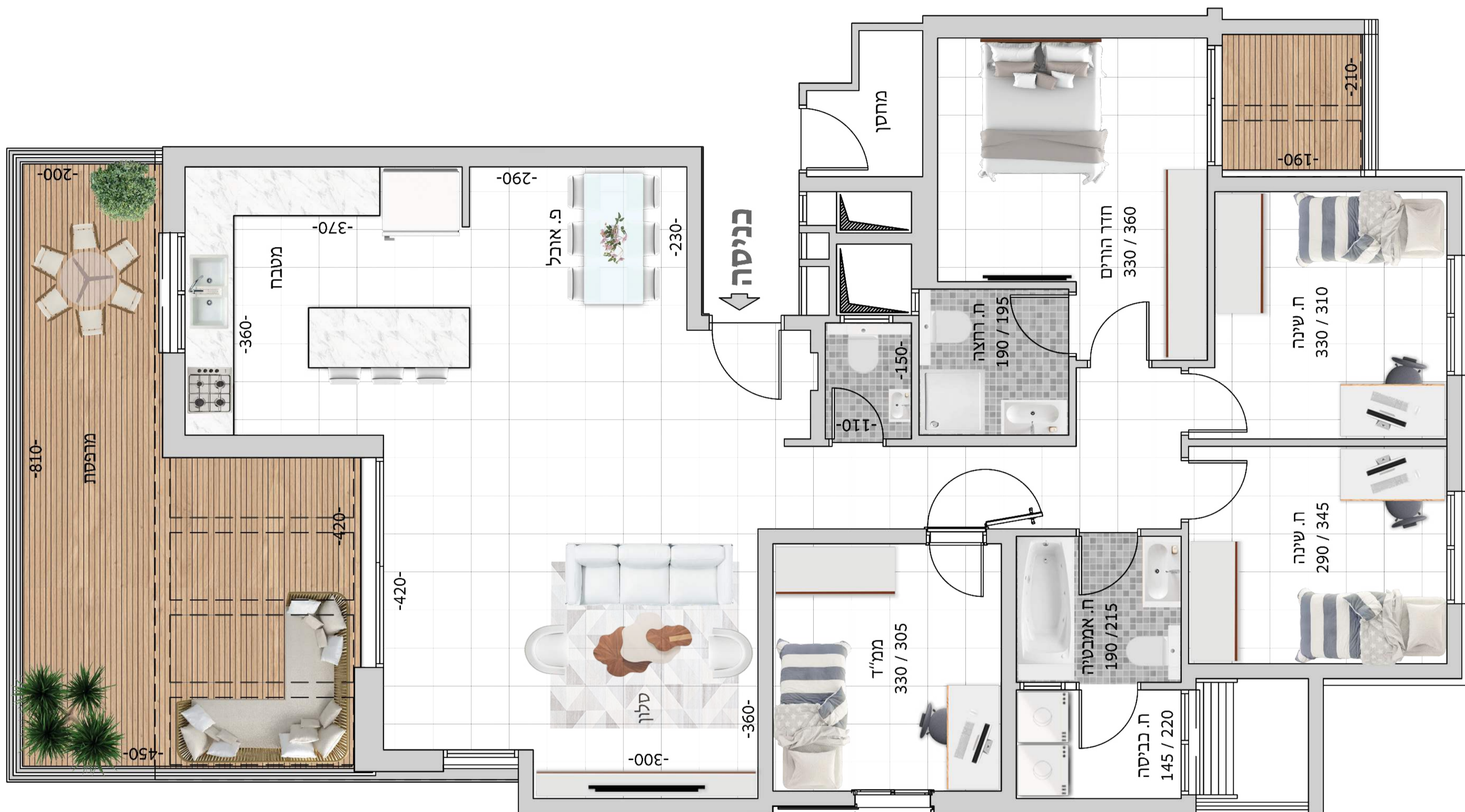


# Elita

צמודי קרקע ביערות כפר ורדים

## טיפוס C7

פנטהאוז | 132 מ"ר  
33 מ"ר מרפסת



### הבניין

- מחסן לכל דירה
- חניה לכל דירה
- מרפסות שמש הכוללות מעקות זכוכית
- אינטרקום מסך בשער הכניסה (בבניין בלבד)
- בנייה באלמנטים עם בידודי טרמי ואקוסטי
- חיפוי הבניין בשילוב אבן ושליכט צבעוני

### הדירה

- דלת כניסה מעוצבת
- דלתות פנים יוקרתיות בגוון לבן/שמות/אגוז
- חלונות אלומיניום איכותיים ותריסי אלומיניום מוקצפים
- רשתות בכל הבית (למעט ממ"ד)
- ריצוף גרניט פורצלן 80\*80 או 120\*60
- תריסי גלילה חשמליים בכל הבית (למעט חדרי רחצה, שירותים וממ"ד)
- חשמל תלת פאזי 3\*25 A2
- אביזרי חשמל איכותיים
- מפסק תאורה מחליף בחדר הורים
- נקודת טלפון, טלוויזיה ורשת בכל חדר
- הכנה לתאורה בגינה
- מיזוג בכל הבית (למעט ממ"ד)
- מערכת חימום מים באמצעות קולטי שמש - חסכוני בחשמל
- אדמה גנונית בגינות בלבד
- נקודת גז + ניק מים במרפסת
- הכנה למערכת השקיה בגינה

### המטבח

- מטבח איכותי ומעוצב עם צירי בלום וטריקה
- שקטה (עליון + תחתון במגוון צבעים לבחירה)
- שקע תלת פאזי במטבח
- משטח מטבח משיש אבן קיסר או סליסטון או אחר (מבחר גוונים לבחירה)
- כיור מטבח בהתקנה שטוחה
- הכנה למדיח כלים

### חדרי האמבט

- ריצוף בחדרי רחצה ומרפסות בדמוי פרקט
- חיפוי קירות וחדרי רחצה עד גובה התקרה
- במבחר רב של דקורים
- אסלות תלויות עם מיכל הדחה סמוי בכל הבית
- ארון מקלחת איכותי ומעוצב, הכולל כיור, ברז ומראה
- בחדרי הרחצה (מגוון ארונות לבחירה)
- ברזי פרח מעוצבים בציפוי כרום ניקל באיכות גבוהה
- תנור חימום בחדרי אמבטיה

